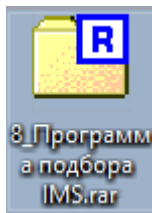
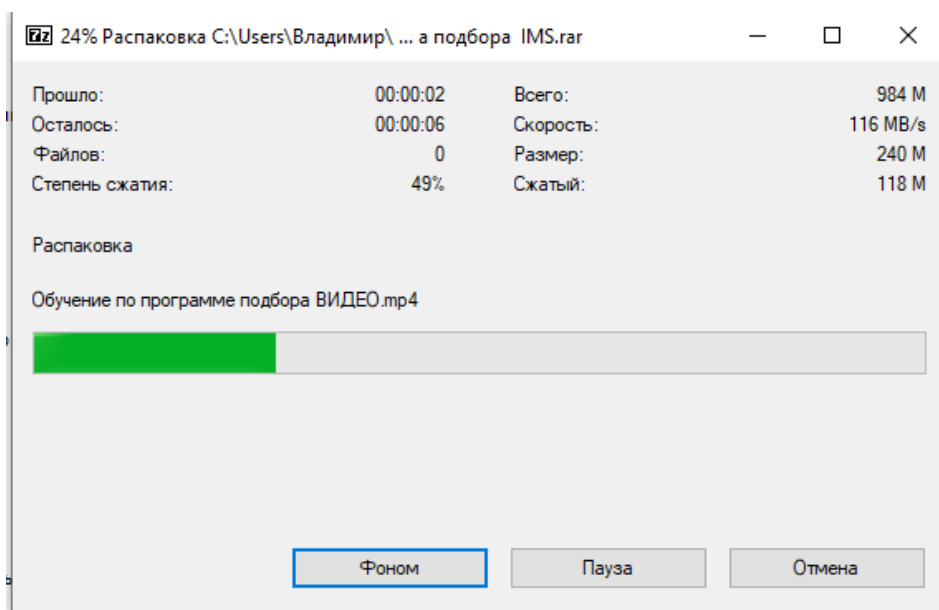
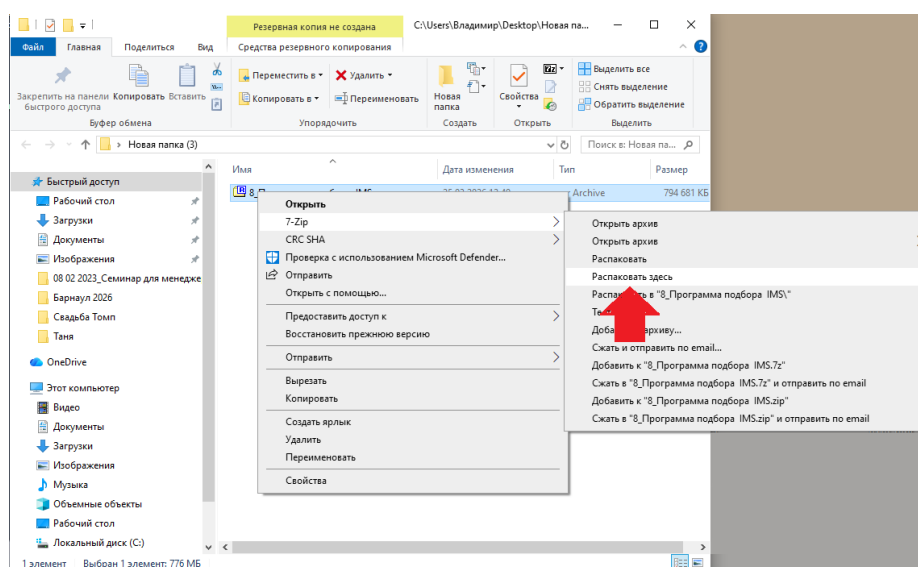


Порядок установки программы подбора IMS IGC

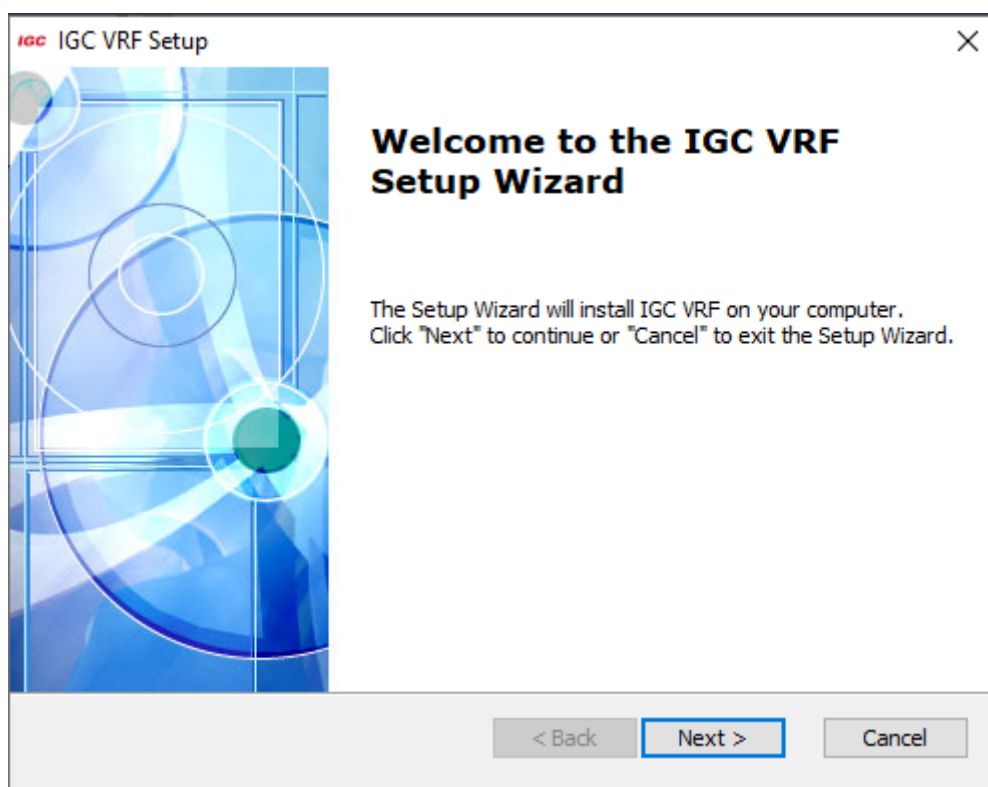
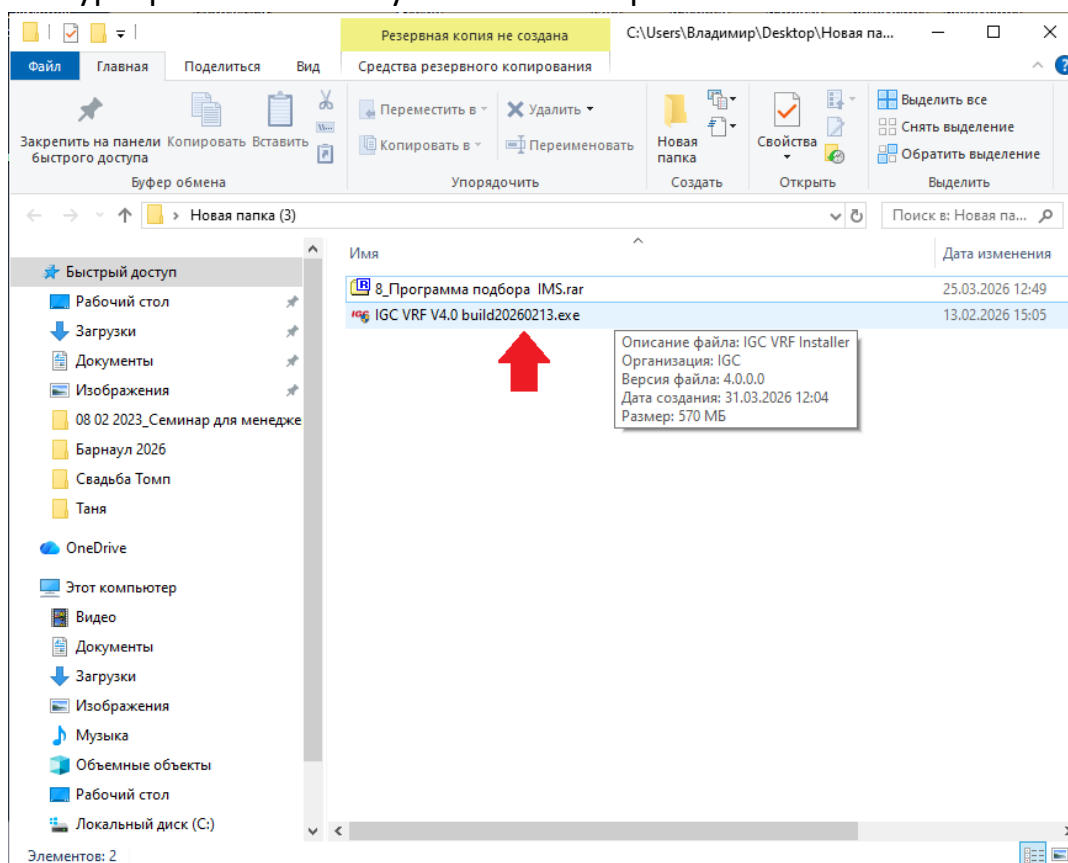
1. Скачать на рабочий стол в отдельную папку заархивированную программу подбора IMS



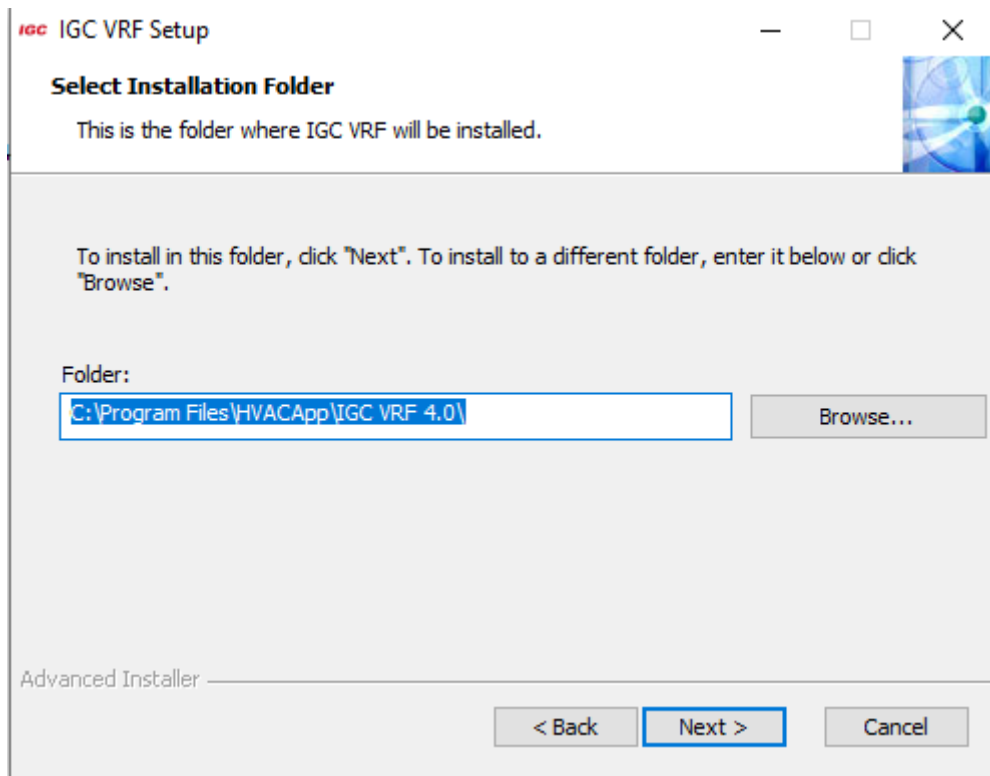
2. Разархивировать программу:



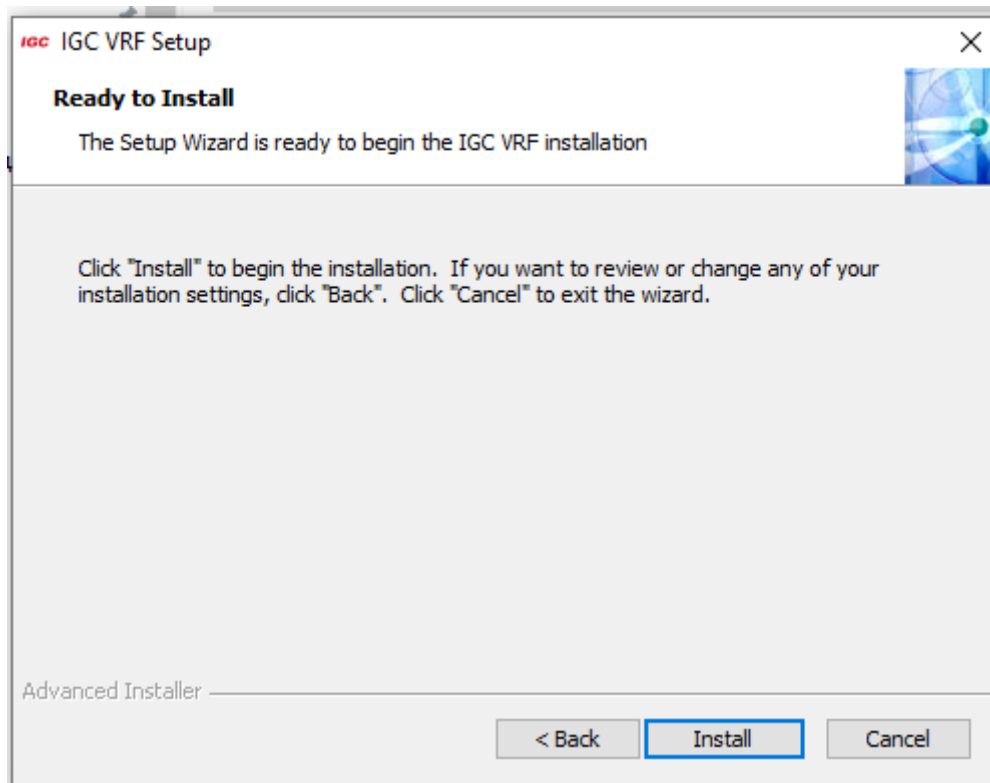
3. Курсором нажать на установочный файл .exe :



- Нажать Next для продолжения установки

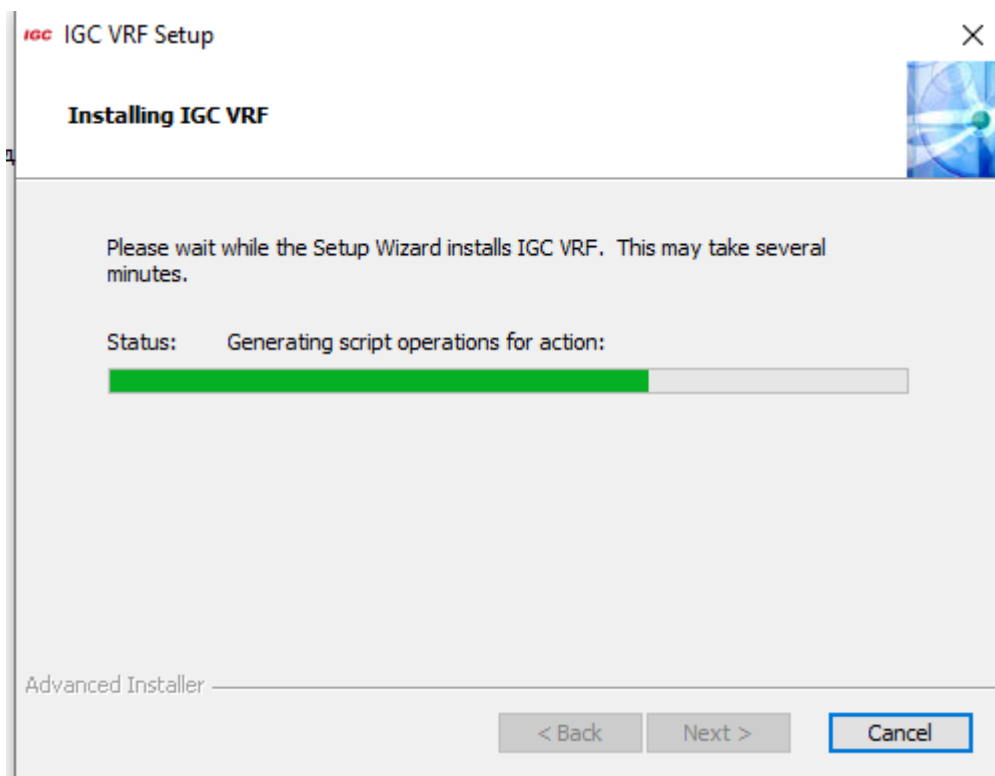


- Нажать Next для продолжения установки



- Нажать Install

- Идет процесс установки



- В появившемся окне нажать **Finish**
- На рабочем столе ПК появится ярлык программы:



- Программа подбора готова к применению

ВНИМАНИЕ ! Перед началом пользования программой при необходимости в окне единицы измерения вместо "м" и "мм" установите "m" и "mm". В противном случае значения не будут отражаться на схемах.

